

INTERNI

& D e c o r



THEME

The Rebirth of Fashion Stores
through Innovative Design

DESIGNER

쿠비오컴퍼니

KITCHEN

2025 주방 가구 디자인 트렌드

우수콘텐츠잡지
2025

JANUARY, 2025





감성을 깨우는 소매의 혁신

Lab I

에디터 이석현

랩 아이(Lab I)는 아틀리에 프로토틀 피(Atelier Prototipi)가 선보인 혁신적인 공간 접근법과 상호작용적 디자인으로 소매 경험을 재정의하는 가상의 프로젝트다.

랩 아이는 작은 공간을 활용해 현대적이고 혁신적인 소매 경험을 제공한다.

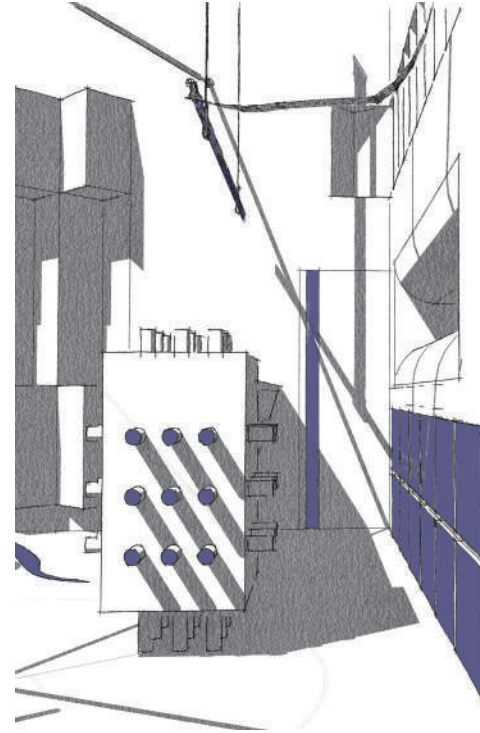
랩 아이는 작은 공간을 현대적인 매장으로 변모시키는 가능성을 탐구한 혁신적인 프로젝트다. 프로젝트는 제한된 면적을 극복하고 제품 판매 과정을 단순화하여 고객들에게 직접적으로 공간을 제공함으로써 새로운 소매 경험을 창출한다. 단 50m²에 불과한 매장은 보라색과 검은색으로 가득 차 있으며, 제한된 공간을 최적화해 구매자와 제품 간의 더욱 밀접하고 직접적인 교류를 촉진한다. 프로젝트는 현대 소매업의 여러 도전 과제에 대한 창의적인 해결책을 제시하고 있다. 공간의 제약을 극복하기 위해 디자이너는 전통적인 매장 레이아웃을 재고하고 모든 면적을 효율적으로 활용하는 방안을 모색했으며, 판매 과정을 단



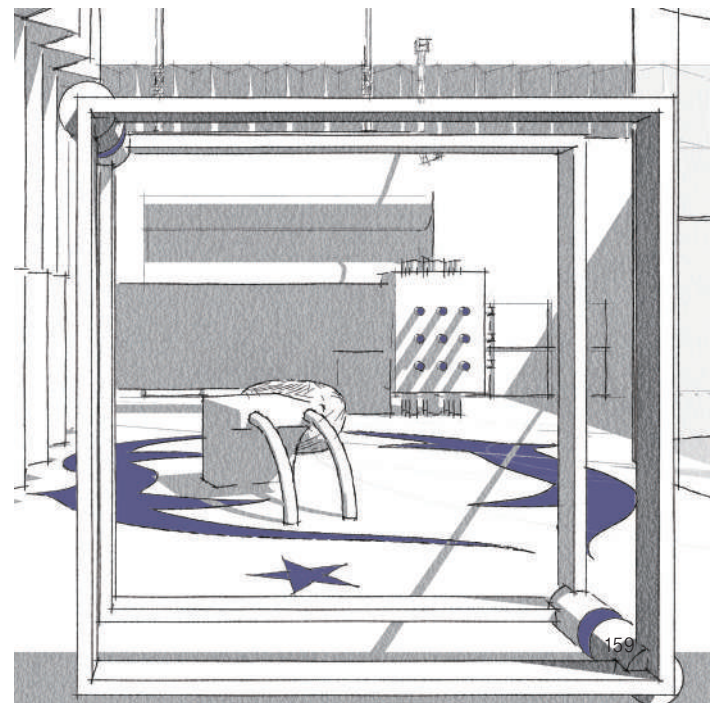
순화해 소비자들의 요구를 반영했다. 온라인 등록과 구매는 테이블에 내장된 대화형 스크린을 통해 이뤄지며, 지능형 제어 시스템이 컨설턴트, 판매 직원, 관리자의 역할을 수행한다. 많은 고객이 빠르고 효율적인 쇼핑 경험을 선호하는 추세에 맞춰 디자이너는 불필요한 단계를 제거하고 고객이 제품과 직접 상호작용할 수 있는 환경을 조성했다.



Aleksei Klimov & Eugene Cherkas



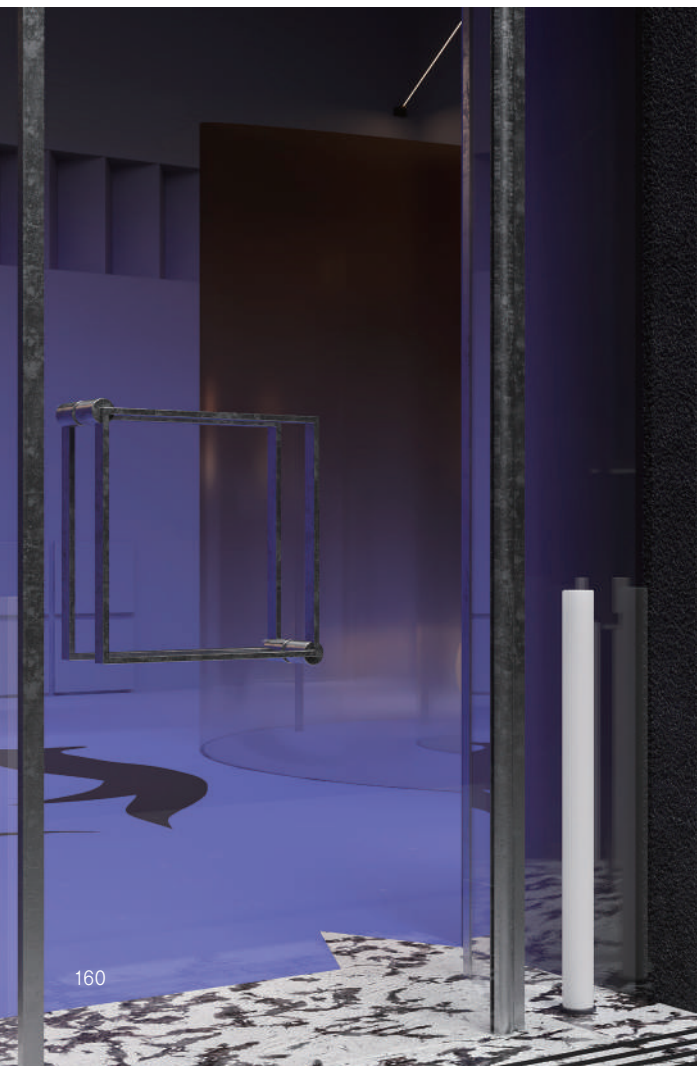
Design Concept / Ateler Prototipi
Architects / Eugene Cherkas, Aleksei Klimov
3D implementation / Atelier Prototipi
Area / 50m²





외관은 내부의 보라색 빛이 신비롭게 외부로 뿜어져 나오도록 디자인되었다.

▼ 외부와 내부 바닥을 연계해 상호작용의 의미를 높였다.



랩 아이의 외관은 두 개의 넓은 유리창으로 재탄생되었으며, 내부의 보라색 빛이 신비롭게 외부로 뿜어져 나오도록 디자인되었다. 검은색 플라스틱은 내부의 빛과 대비되며, 거친 외벽 소재는 튀어나온 금속 파이프에 의해 질감이 상쇄된다. 밝은 보라색에서 그을린 검은색으로 흐르는 공간의 색상은 내부 볼륨을 확장하고 거리와 내부 사이의 경계를 흐리게 한다.

실내는 마치 '제2의 피부'를 창조하듯 벽과 천장에 추가 윤곽을 형성해





벽면은 제2의 피부를 얻은 듯 변형된 라인으로
다듬과 통신 장비 등을 배치시켰다.

기술 장비와 통신 시설, 환기구 등을 재배치했다. 밝은 보라색에서 검은 플라스틱으로 전환되는 내부 팔레트가 공간을 가득 채워 미래적인 공간감을 높이고 전시된 제품들을 돋보이게 한다. 벽과는 대조적으로 바닥은 역동적이고 대비되는 패턴을 포함하는 예술적 평면으로 디자인되었다. 상호 작용적인 평면을 갖춘 일체형 콘솔과 곡선의 호박색 유리로 만든 나선형 탈의실은 구매자의 접촉 영역을 구성한다. 천장에 매달린 거울 표면의 공은 환기 시스템을 숨기는 동시에 공간에 무중력 효과를 준다. 랩 아이 프로젝트를 위해 특별히 설계된 검은색 폴리우레탄 복합 폼 푸프(Foam Pouffe)는 플라스틱 폐기물의 처리와 재활용 문제를 다루는 조각적 오브제로 제작되었다. 기이한 형태의 오브제는 공간의 상징으로 기억될 것이다. 푸프와 발 받침은 한 곳에서만 기능을 수행하지 않고 필요한 곳으로 자주 이동된다. 인피니토(INFINITO) 조명은 조명기구를 해체해 단지 흔적, 선, 그리고 결국에는 빛만을 남겼다.

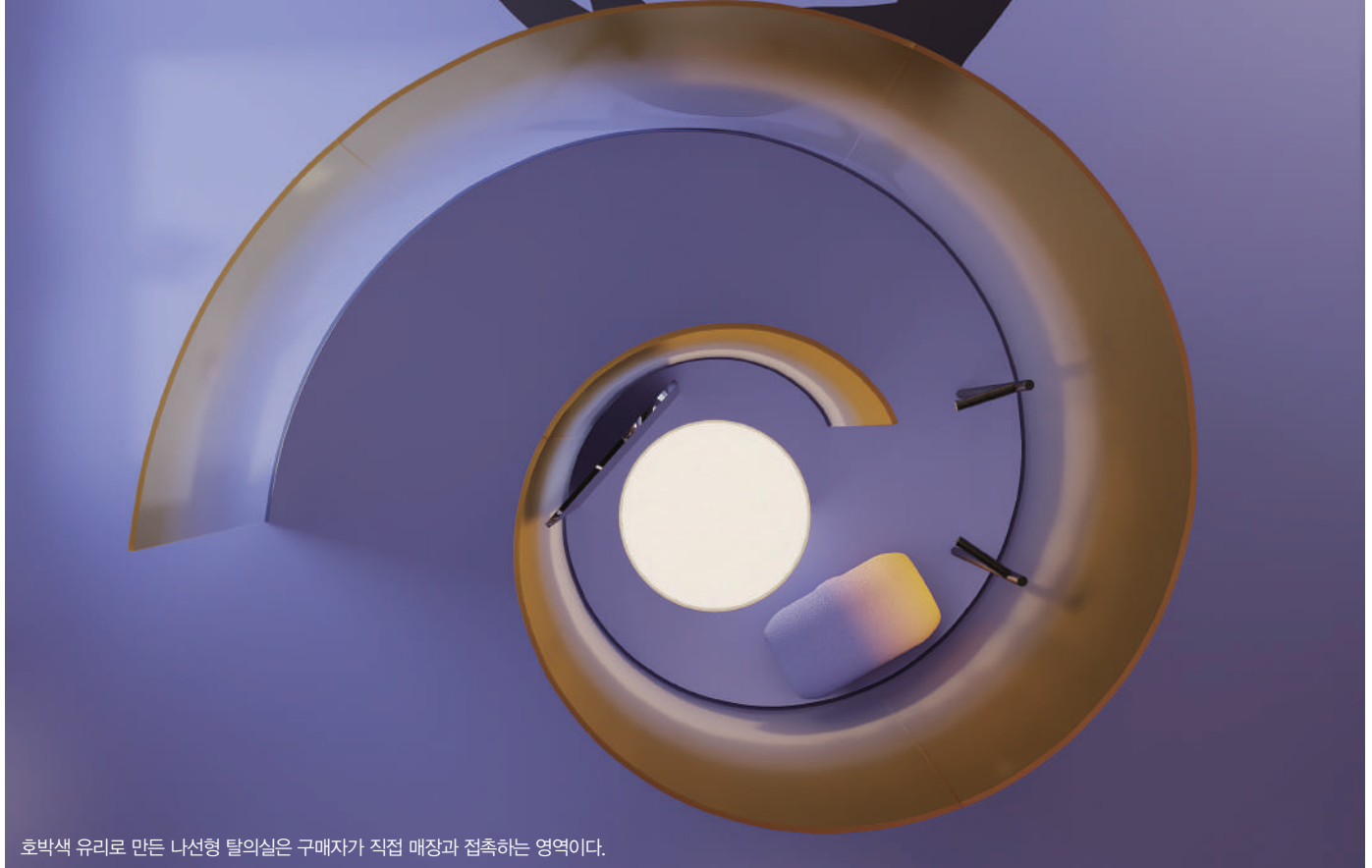


벽과는 대조적으로 바닥은 역동적이고 대비되는 패턴을 포함하는 예술적 평면으로 디자인되었다. 천장에서 내려오는 플로스(FLOS)의 '벨트(BELT)' 조명은 구성의 모든 요소를 통합하는 맞춤형 제작된 가죽이나 섬유 직물 커버로 덮인 조명 라인이다.

특별히 설계된 검은색 폴리우레탄 복합 폼 푸프(Foam Pouffe)는 플라스틱 폐기물의 처리와 재활용 문제를 다루는 조각적 오브제로 제작되었다.





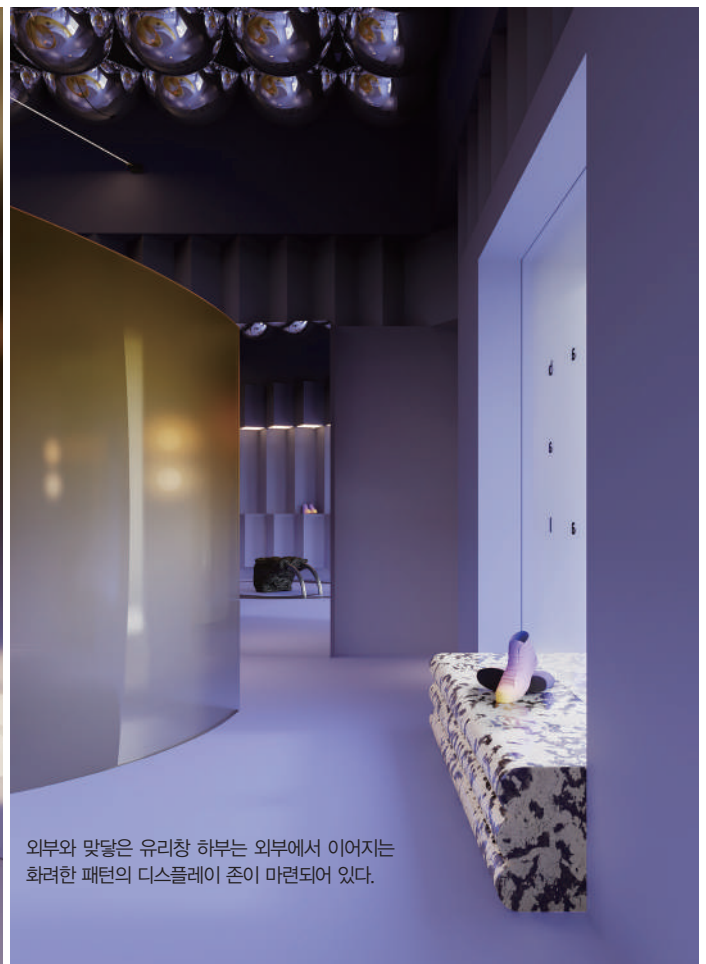


호박색 유리로 만든 나선형 탈의실은 구매자가 직접 매장과 접촉하는 영역이다.

인테리어의 중요한 특성 중 하나는 사용자의 요구에 따른 가변성과 변형 가능성으로 이는 빠르게 변화하는 트렌드와 관심사에 대응한다. 랩 아이는 모든 인테리어 요소를 단시간에 변형할 수 있는 설치 원칙이 적용되어 단시간에 인테리어를 변경할 수 있다. 이 혁신적인 디자인 접근법은 현대 소비자의 요구와 빠르게 변화하는 소매 매장 환경에 대한 디자이너의 깊은 이해를 반영하고 있다. 랩 아이의 콘셉트는 단순히 제품을 진열하고 판매하는 공간을 넘어 고객과 제품 간의 직접적이고 개인화된 상호작용을 촉진하는 지능형 환경을 창출하고자 하는 디자이너의 의도를 보여준다. 공간의 유동적인 색상 구성, 변형 가능한 구조, 그리고 첨단 기술의 통합은 전통적인 소매 공간의 한계를 뛰어넘어 미래 지향적이고 적응력 있는 쇼핑 경험을 제공하고자 하는 디자이너의 비전을 명확히 드러낸다. 특히, 제한된 공간을 최대한 활용하면서도 풍부한 시각적, 기능적 요소를 통합한 점은 현대 도시 환경에서의 공간 활용에 대한 창의적 해결책을 제시한다. □



천장의 거울 표면 공과 반투명한 탈의실 나선형 진입로가 보라색 바닥과 대비되며 다양한 감각적 경험을 불러일으킨다.



외부와 맞닿은 유리창 하부는 외부에서 이어지는 화려한 패턴의 디스플레이 존이 마련되어 있다.